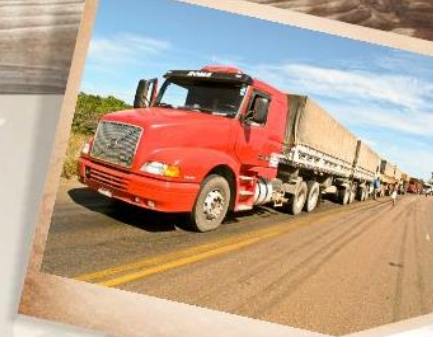




MOVIMENTO PRÓ-LOGÍSTICA

**NAVEGISTIC 2018
HIDROVIA DO PARAGUAI**

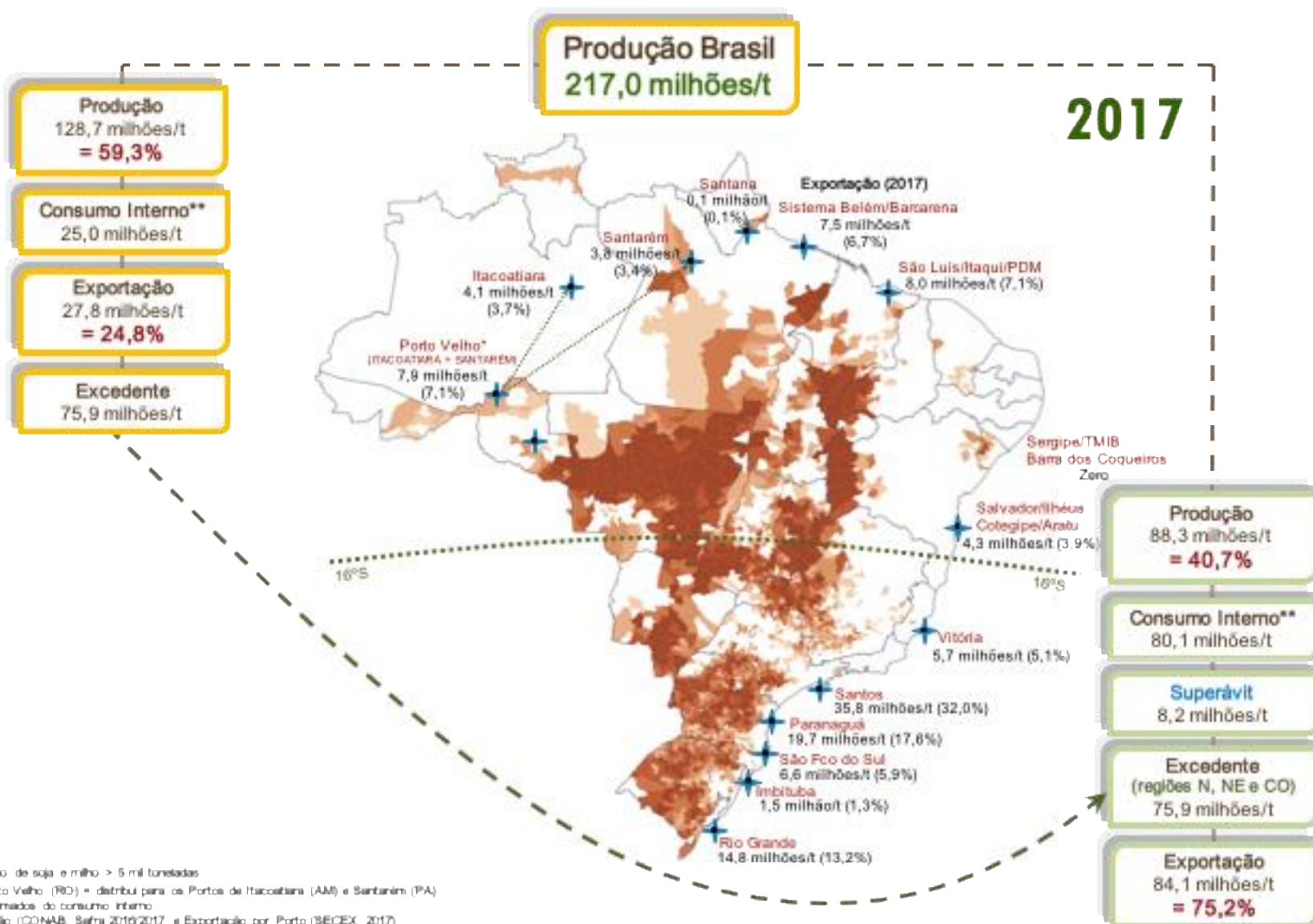


I N I C I A T I V A



Mudança Geográfica da Produção

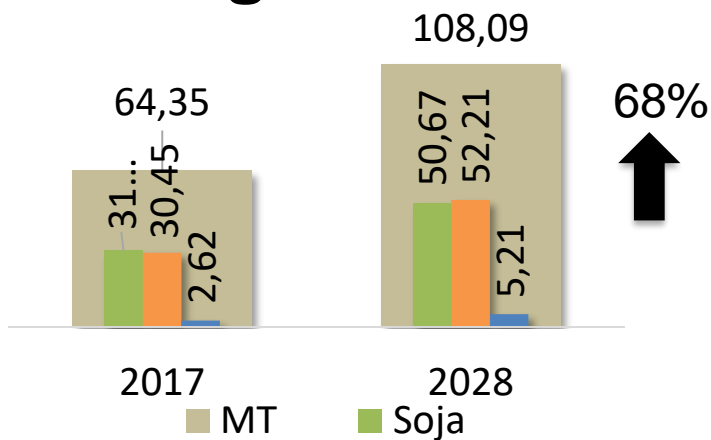
Complexo de Soja e Milho: Produção e Exportação



Projeções da Agropecuária (Outlook-2028)

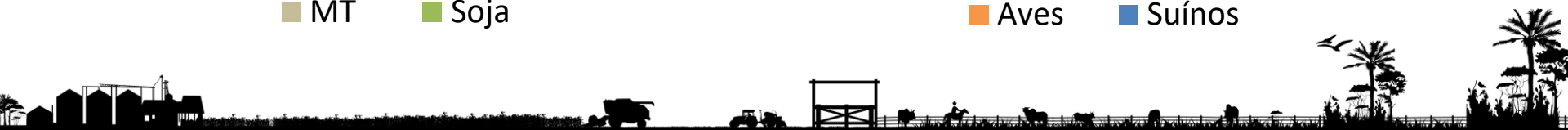
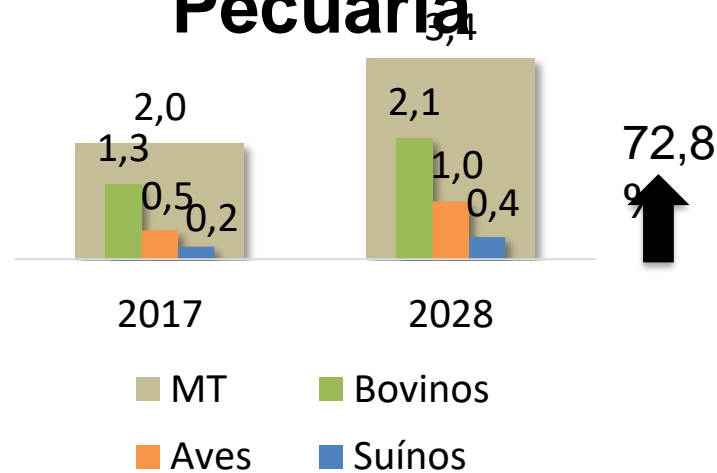
Em milhões de toneladas

Produção Agrícola




Em milhões de toneladas

Produção Pecuária



MANTENEDORES:



PARCEIRO: 

EXPORTAÇÃO DE SOJA E MILHO PELOS PORTOS DO ARCO NORTE

Período: 2012 A 2017

2018 – Projeção

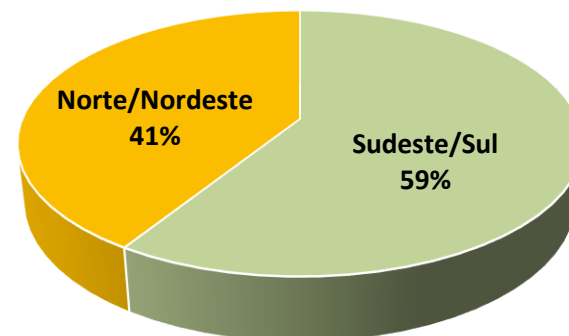
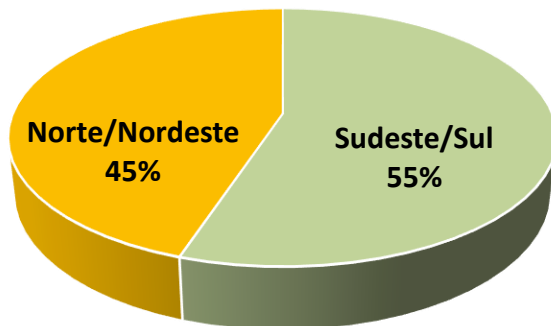
Milhões de ton.

Período	2012	2013	2014	2015	2016	2017	2018 (projeção)	Varição 2012/2017 %
Exp. Arco Norte	9.363	10.826	12.271	19.930	16.533	27.775	34.000	196,62
Exportação Sul/Sudeste	57.366	71.727	67.566	78.079	71.185	83.517	86.000	
Total Exportação	66.730	82.553	79.837	98.009	87.719	111.29 1	120.000	
Relação Arco Norte/Todo	14,03%	13,11%	15,37%	20,33%	18,84%	24,96%	28,33%	
Crescimento Arco Norte		15,61%	13,34%	62,42%	(17,05%)	67,99%	22,41%	

Exportações de Soja e Milho (Mato Grosso)

Exportação de soja em grão por porto (tonelada)		%
Itacoatiara - AM	1.583.887,15	8,79%
Vila do Conde - PA	3.491.166,41	19,38%
Santarém - PA	1.278.254,46	7,09%
São Luis - MA	1.333.275,66	7,40%
Vitória - ES	730.384,05	4,05%
Santos - SP	8.423.118,44	46,75%
Paranaguá - PR	631.892,71	3,51%
Imbituba - SC	256.843,49	1,43%
São Francisco do Sul - SC	227.764,63	1,26%
Rio Grande - RS	60.498,06	0,34%
Outros	408,72	0,00%
Acumulado 2017	18.017.493,76	100%

Exportação de milho por porto (tonelada)		%
Porto Velho - RO	5.555,69	0,03%
Itacoatiara - AM	1.580.711,27	8,65%
Vila do Conde - PA	2.975.661,37	16,28%
Santarém - PA	1.772.187,20	9,70%
São Luis - MA	1.166.183,26	6,38%
Vitória - ES	418.055,37	2,29%
Santos - SP	9.631.425,82	52,70%
Paranaguá - PR	476.356,26	2,61%
Imbituba - SC	123.760,38	0,68%
São Francisco do Sul - SC	119.881,16	0,66%
Outros	5.334,54	0,03%
Acumulado 2017	18.275.112,33	100%







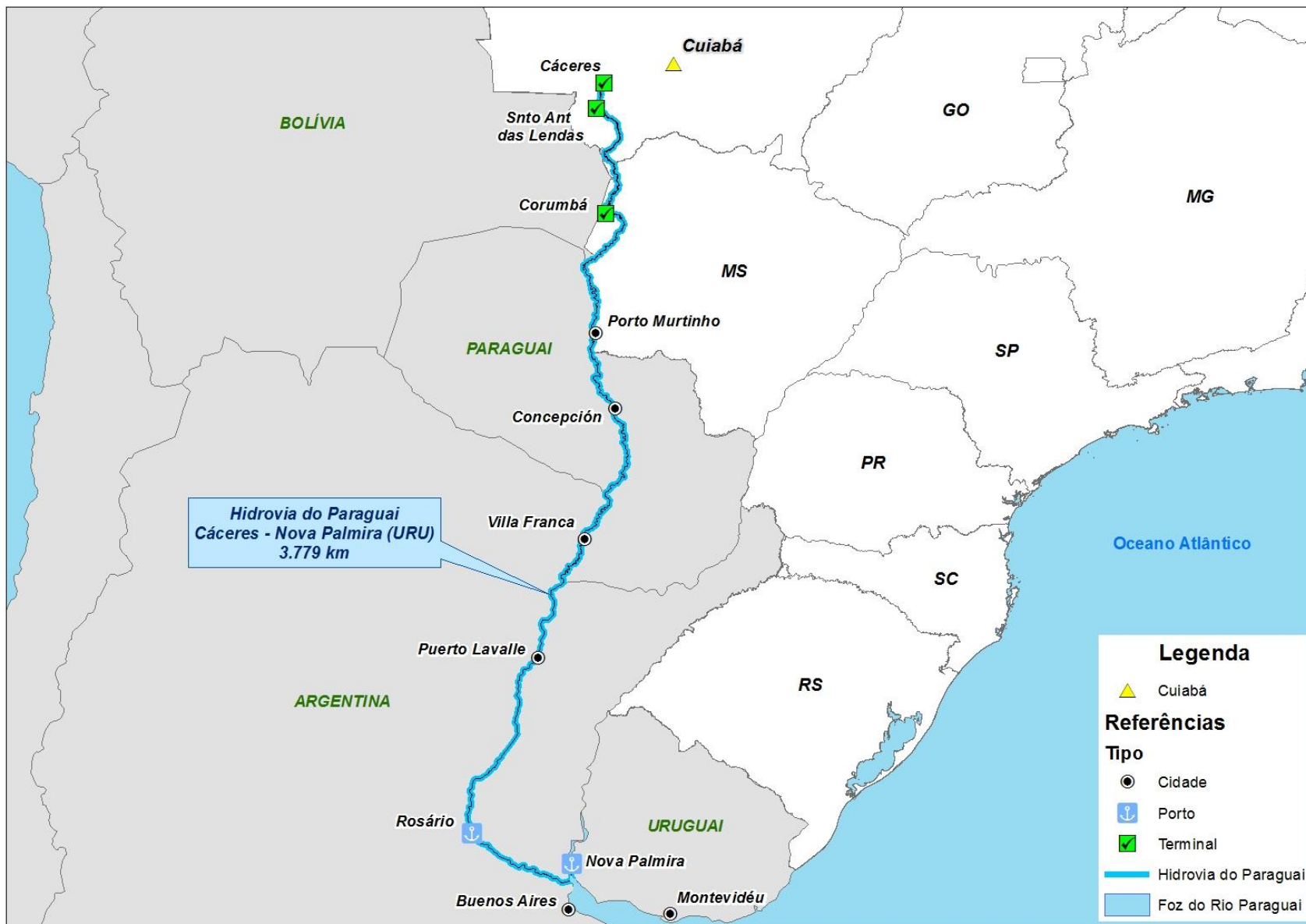


ETC – Itaituba/Miritituba - PA



HIDROVIA PARAGUAI PARANÁ

HIDROVIA PARAGUAI PARANÁ



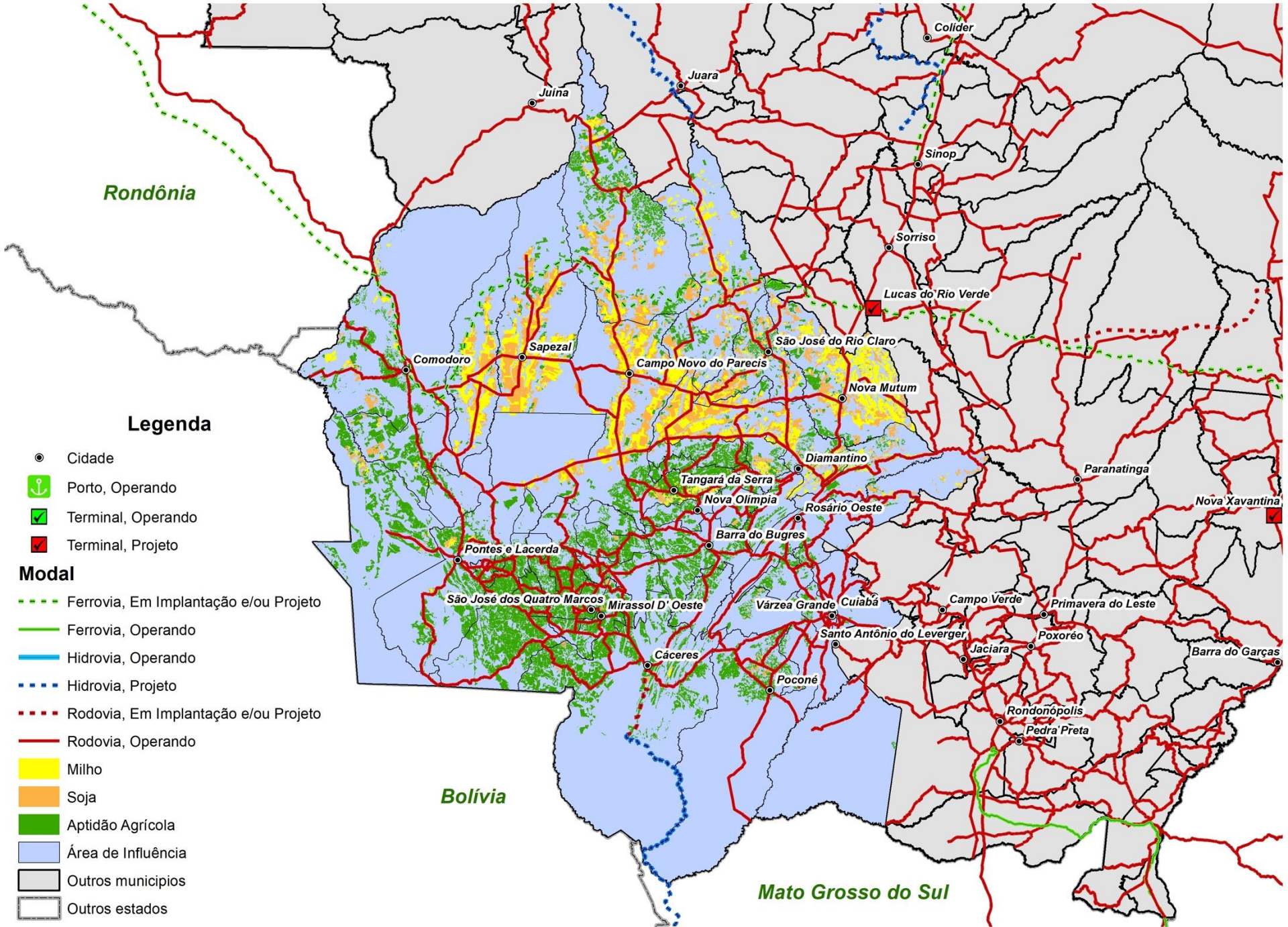
AÇÕES



- EVTEA – Estudo de Viabilidade Técnica Econômica e Ambiental
- DRAGAGEM – SINALIZAÇÃO – BALISAMENTO – Ações do DNIT
- ETCs de Cáceres –
- ETCs – Estações de Transbordo de Cargas –

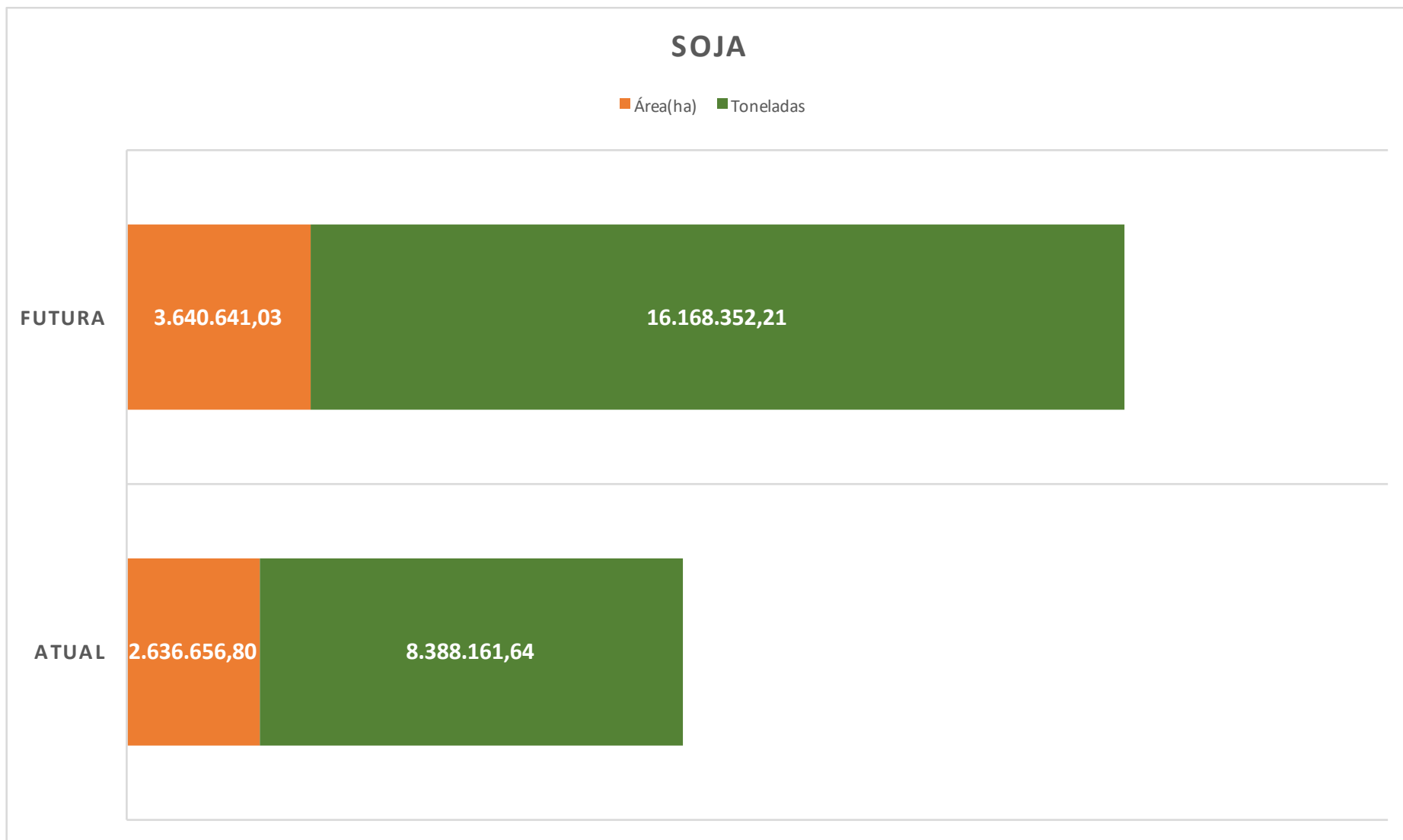
Barranco Vermelho
Paratudal

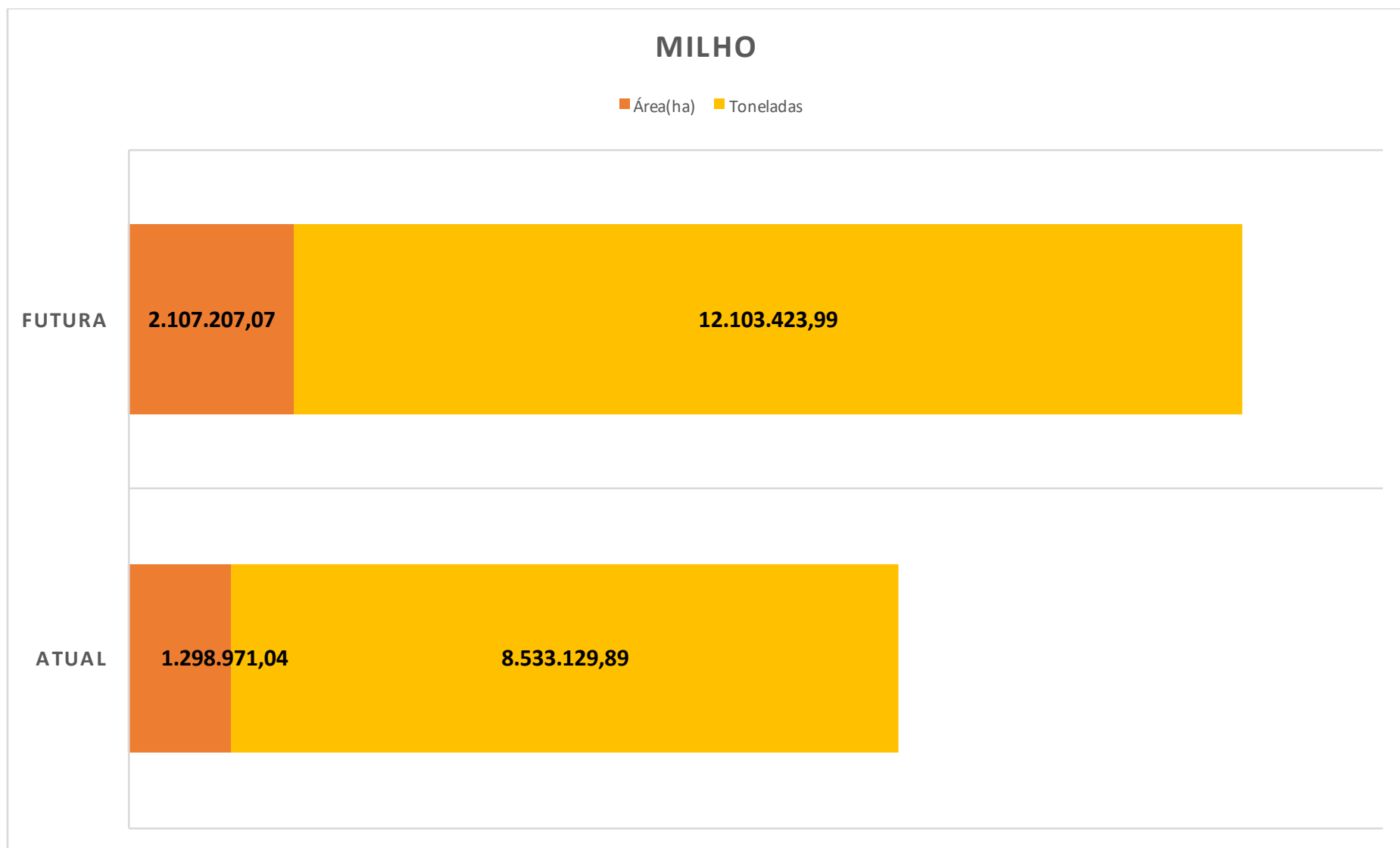
- Abertura da BR 174



Fonte: Imea.

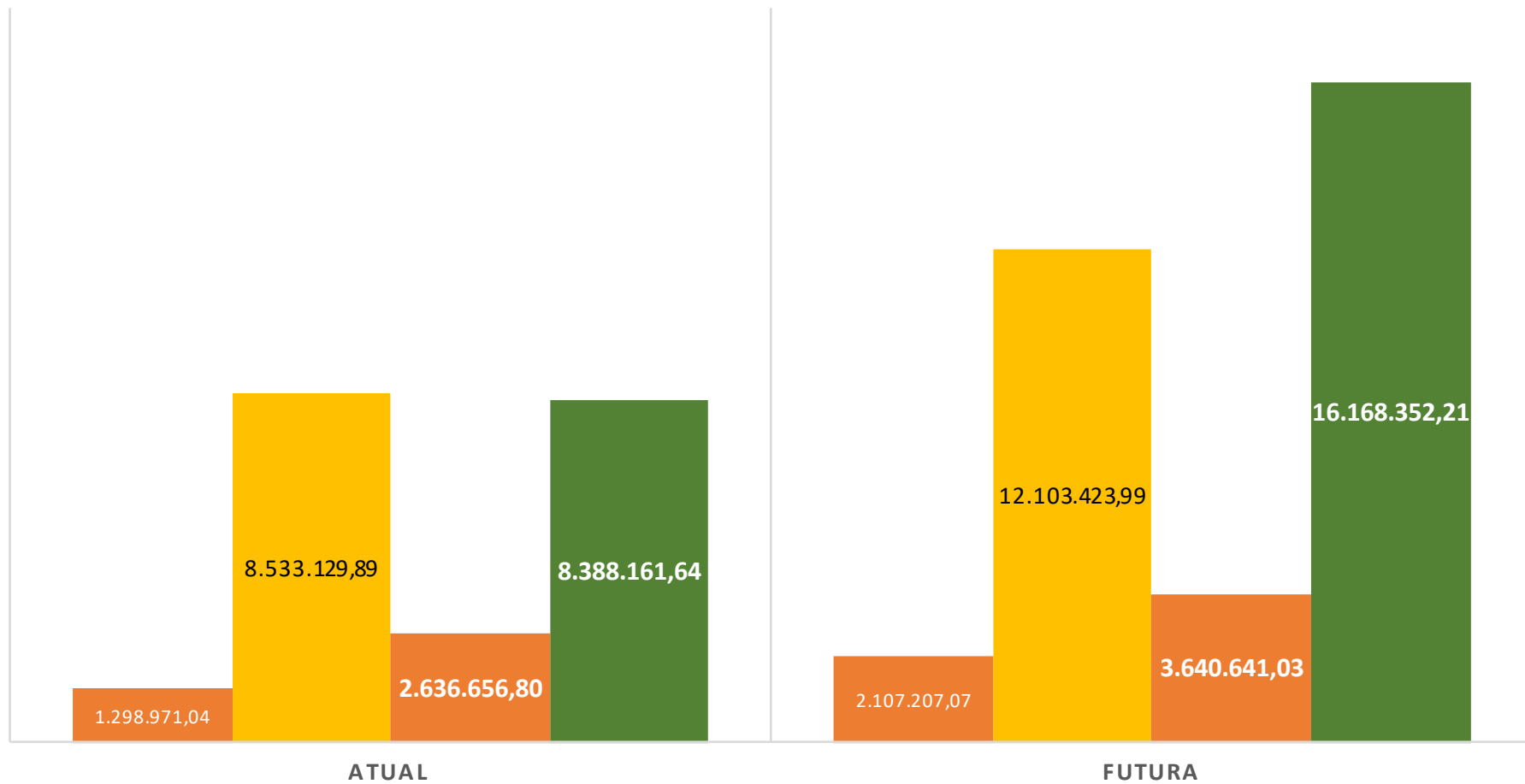
Crescimento de Produção – Soja (Safrá 17/18 a Outlook/2028)





COMPARATIVO

■ Área(ha) ■ Toneladas ■ Área(ha) ■ Toneladas



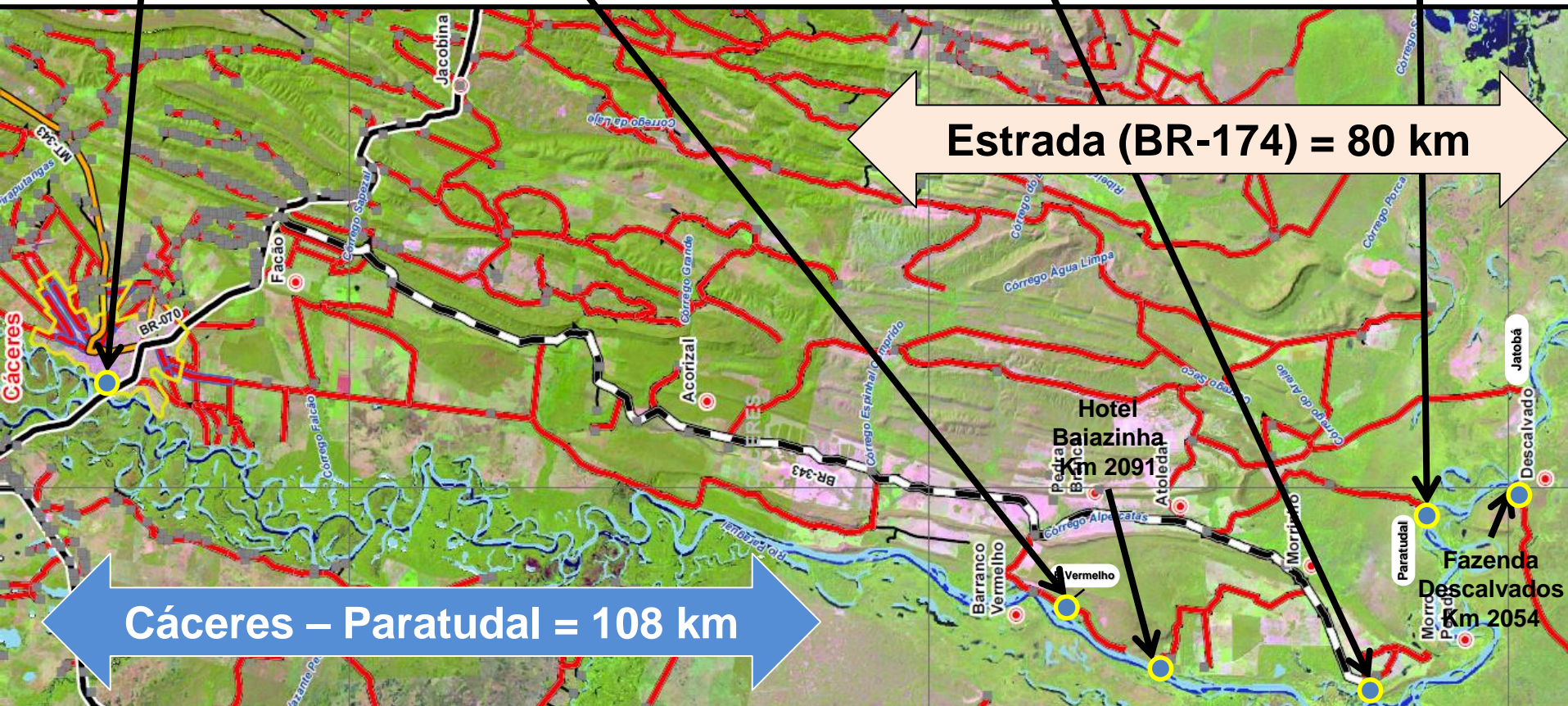
Rio Paraguai

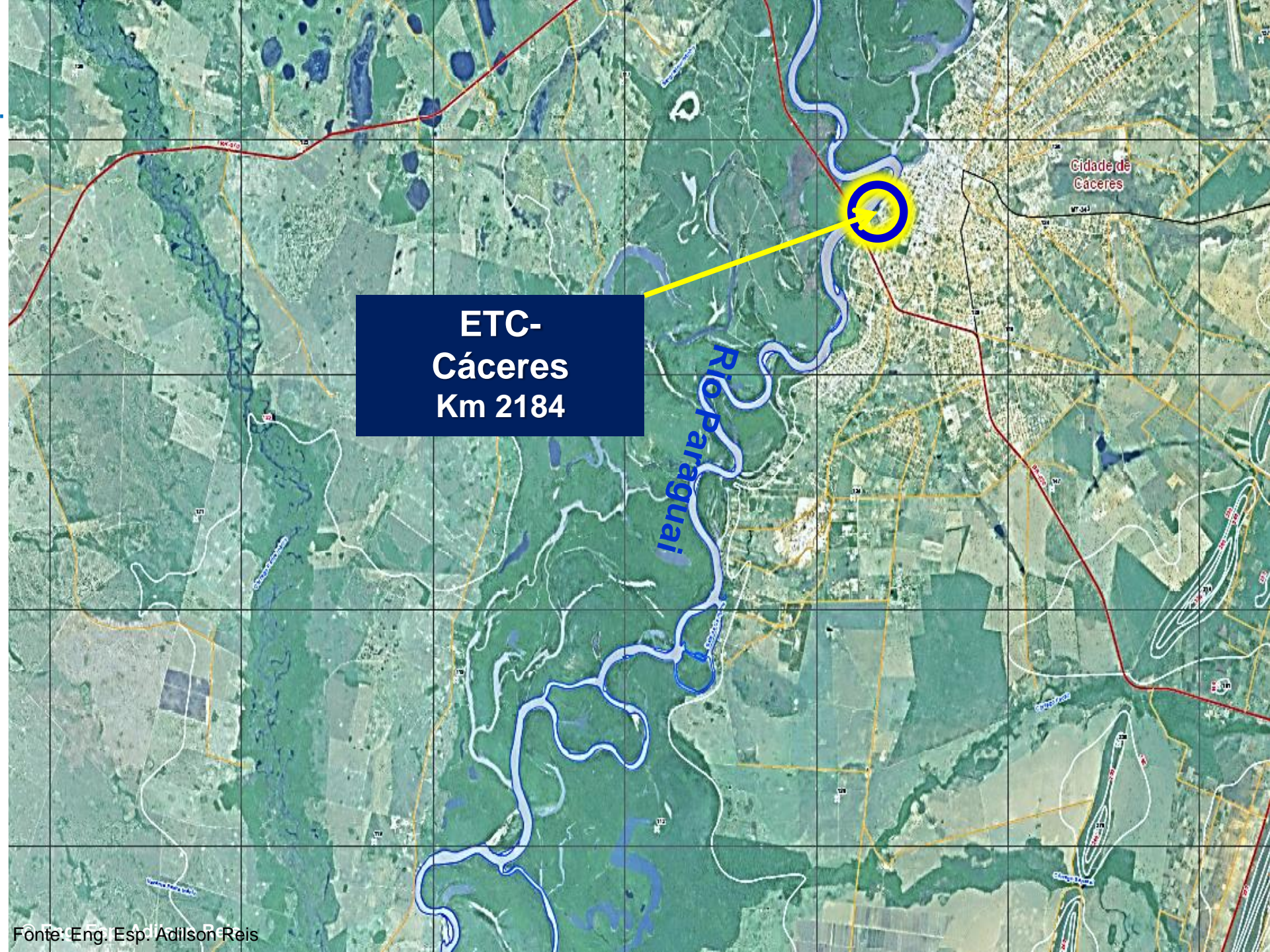
ETC-
CÁCERES
Km 2184

ETC-
BARRANCO VERMELHO
Km 2099

ETC-
S. ANT. DAS LENDAS
Km 2076

ETC-
PARATUDAL
Km 2060





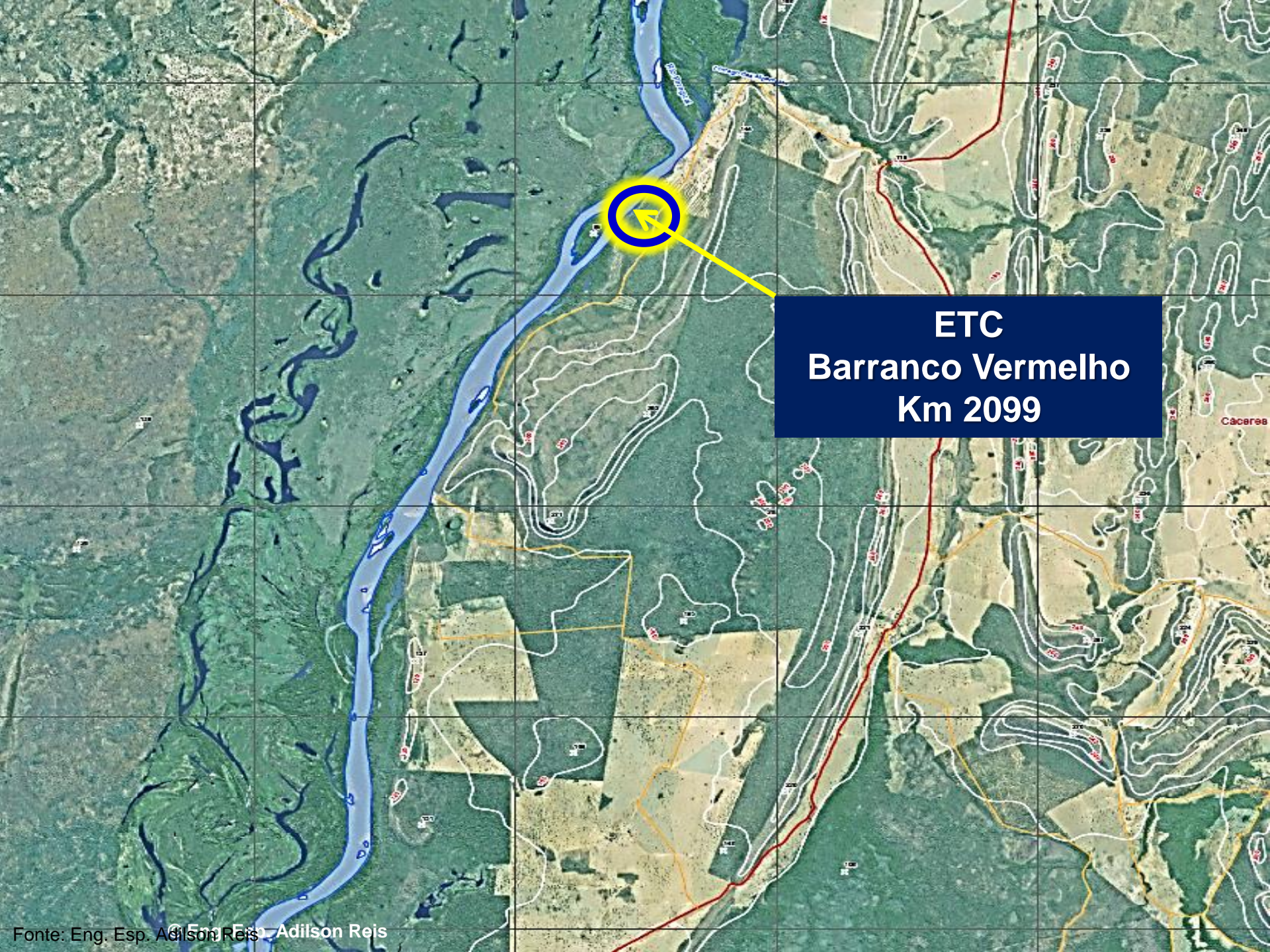
**ETC-
Cáceres
Km 2184**

Cidade de
Cáceres

Rio Paraguaí

Estação de transbordo de Cáceres





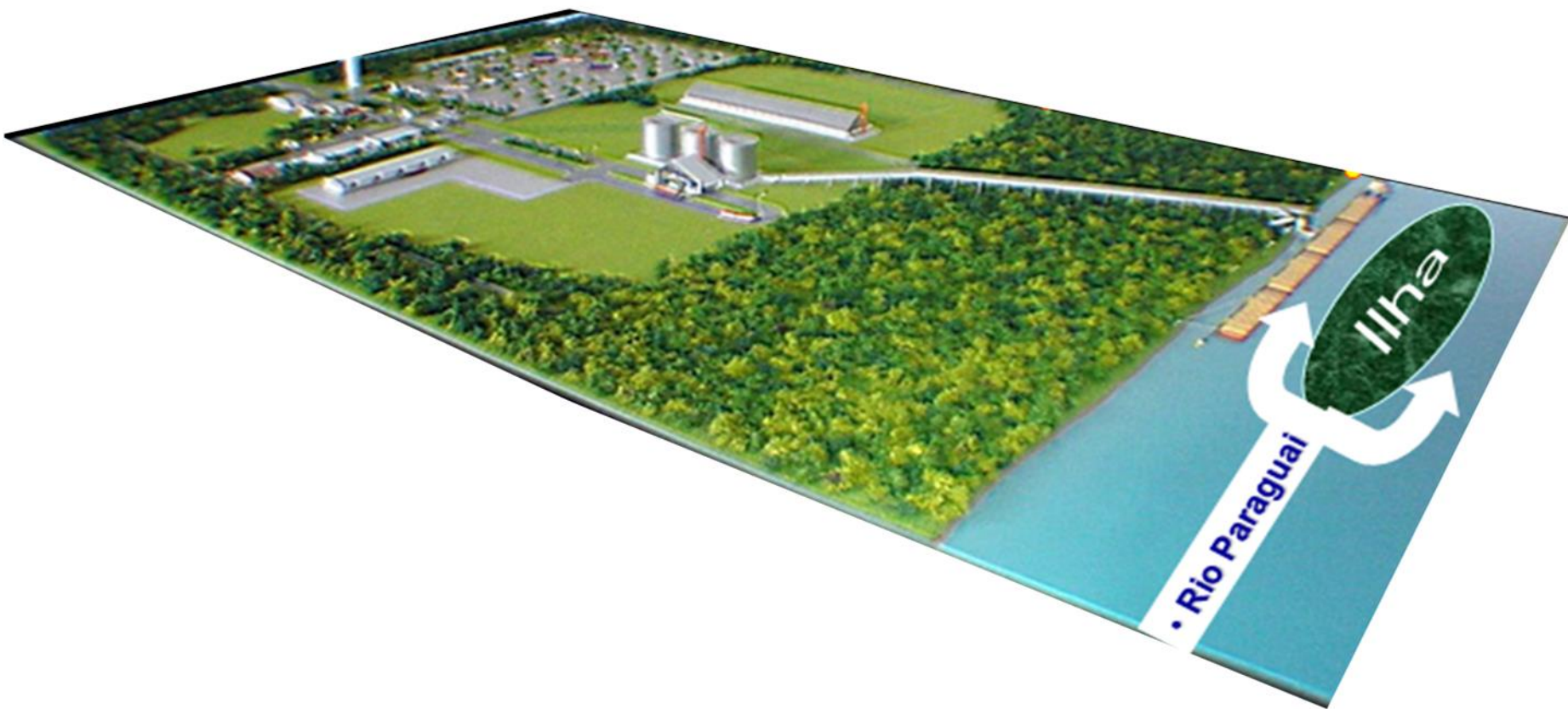
ETC
Barranco Vermelho
Km 2099

Cacarea



ETC
Santo Antônio das Lendas
Km 2076

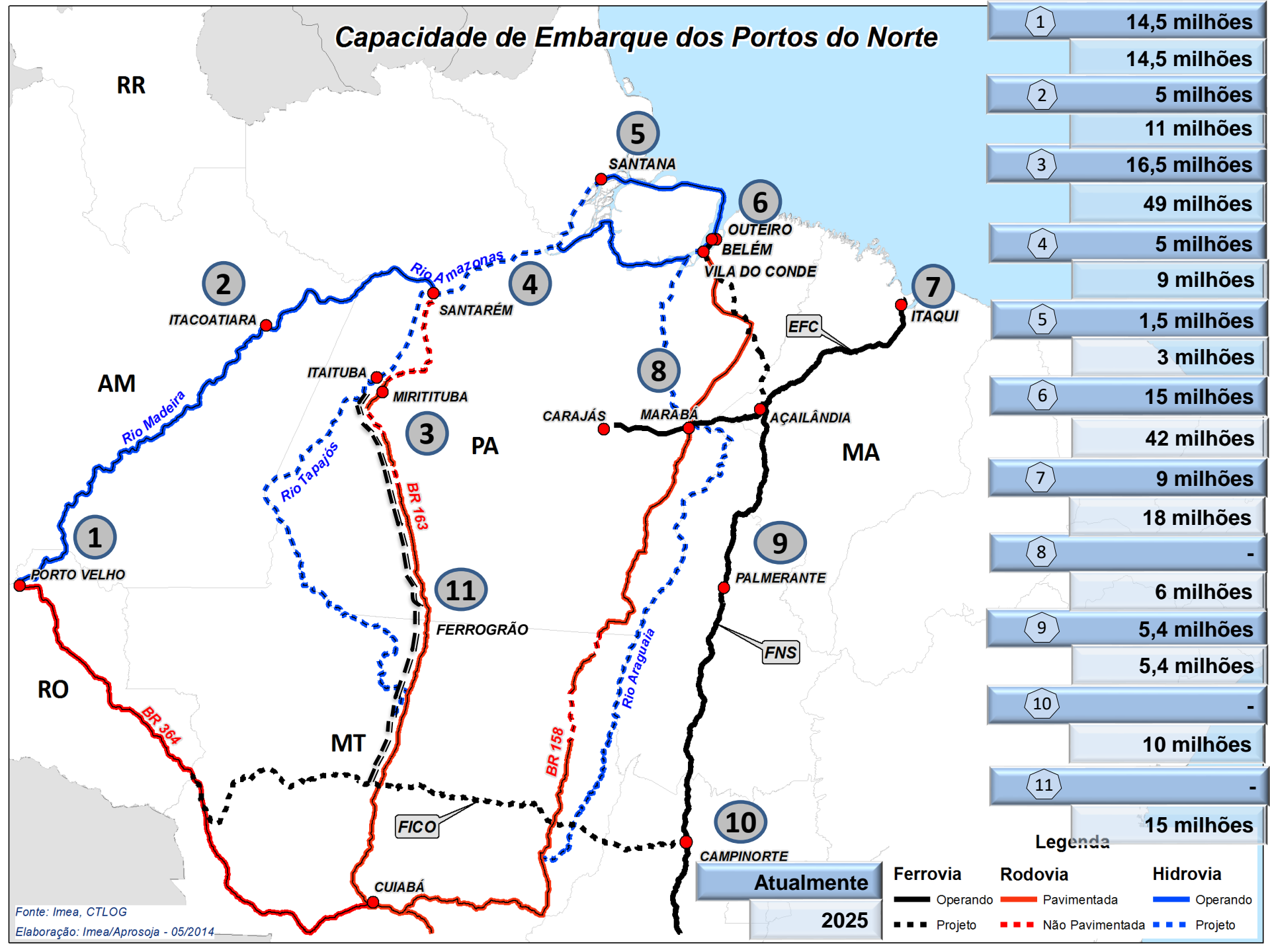
PROJETO DA ETC – Estação de Transbordo de Cargas STO. ANTÔNIO DAS LENDAS



**ETC
Paratudal**



Capacidade de Embarque dos Portos do Norte



1	14,5 milhões
2	14,5 milhões
3	5 milhões
4	11 milhões
5	16,5 milhões
6	49 milhões
7	5 milhões
8	9 milhões
9	1,5 milhões
10	3 milhões
11	15 milhões

Legenda

Ferrovias	Rodovias	Hidrovias
— Operando	— Pavimentada	— Operando
- - - Projeto	- - - Não Pavimentada	- - - Projeto

Atualmente
2025

Fonte: Imea, CTLOG
Elaboração: Imea/Aprosoja - 05/2014



MOVIMENTO PRÓ-LOGÍSTICA



Edeon Vaz Ferreira

Diretor Executivo

Celular:(61) 9 8111-9889

edeon@movimentoprologistica.com.br



QL 10 Conjunto 8 casa 6 – Lago Sul - Cep: 71.630-085 - Brasília, DF - Brasil